

# icobit®

SISTEMI IMPERMEABILIZZANTI



**Membrana  
continua  
impermeabilizzante  
monocomponente  
colorata  
in emulsione  
acquosa  
resistente al ristagno  
dell'acqua.**

# icoper®

MEMBRANA CONTINUA

RESISTENTE AL RISTAGNO DELL'ACQUA







ENEL POWER  
- ITALIA -



SALA CONVEGNI  
- ITALIA -



DEPOSITO  
- ITALIA -



CENTRO RICERCHE  
- BRASILE -

## CAMPI DI APPLICAZIONE

Impermeabilizzazione di: coperture edili in genere, vecchi manti bituminosi, muri di fondazione, muri controterra, gronde, cornicioni, terrazze in calcestruzzo, camini, tettoie, pareti, facciate, coperture isolate con schiume poliuretaniche, fioriere e giardini pensili (versione antiradice **icoper®-ar**).

## CARATTERISTICHE

**Resistenza all'effetto piscina causato da ristagni d'acqua anche in assenza di pendenza.**

**Impermeabilità all'acqua.**

**Resistenza ai raggi ultravioletti, non necessita di protezione.**

**Prodotto a base acqua.**

**Prodotto ecologico esente da sostanze nocive, sicuro per le operazioni di posa.**

**Resistenza alle aggressioni delle atmosfere industriali e marine.**

**Elasticità.**

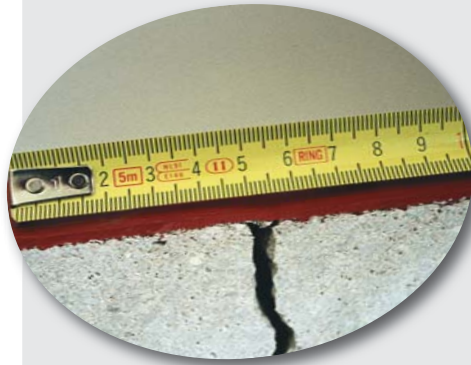
**Adattabilità a qualsiasi geometria della superficie da rivestire.**

**Realizzazione di manti impermeabili continui.**

**Facilità di posa.**

**Calpestabile per i normali interventi di manutenzione.**

**Riflessione solare: 83% (versione "bianco plus").**



## INDICAZIONI PER L'APPLICAZIONE

Dopo aver effettuato le attività previste nella "PREPARAZIONE DELLA SUPERFICIE", applicare due o più strati di **icoper®** a rullo, pennello o airless, con un consumo totale non inferiore a 2 kg/m<sup>2</sup>. Utilizzare armature di rinforzo in TNT di idonea grammatura, rete in fibra di vetro 150 gr/m<sup>2</sup> o bandelle elastiche, laddove il prodotto è soggetto a forti sollecitazioni meccaniche. Per una distribuzione ottimale dei quantitativi si consiglia l'applicazione di strati di colore contrastanti.

La pulizia degli attrezzi può essere effettuata a prodotto fresco con acqua, a prodotto essiccato con diluenti nitro.



## UTILIZZO DELL' AIRLESS CON icoper®



L'airless è un macchinario che permette l'applicazione di **icoper®** a spruzzo: esistono pompe a pistone o a membrana che, per mezzo di un pescante, permettono l'aspirazione diretta di prodotto dal suo contenitore. La mandata del prodotto avviene per compressione, senza utilizzo di aria. Data la velocità applicativa che permette questo macchinario, il suo utilizzo è consigliato per metrature di una certa entità: resa giornaliera (2 persone/8 h) 800 - 1000 mq.



## Solai - Tetti - Coperture - Lastre Fibrocemento

Pulizia della superficie eliminando polvere, parti friabili non aderenti, oli disarmanti (in caso di idrolavaggio attendere la completa asciugatura della superficie): sulle opere non rifinite prevedere una rasatura. L'eventuale primerizzazione va effettuata con uno strato di **icoper®** diluito con il 50% di acqua, consumando 300 gr/mq.



## Manti Bituminosi

Ripristino dei danneggiamenti localizzati (tagli e buchi), dei distacchi nei risvolti verticali e lungo le sormonte. Controllo della funzionalità nei punti di deflusso dell'acqua e nei dettagli di copertura. Eseguire un'accurata pulizia asportando vernici protettive non in adesione; successivamente utilizzare **icofiss**, applicato esclusivamente a rullo o pennello, consumo di 75 - 100 gr/mq o in presenza di guaina ardesiata **icoper®** diluito con 50% di acqua, consumo 300 gr/mq.



## Lamiere metalliche - Gronde

Eseguire intervento di pulizia eliminando sporco, sedimenti, vernici in fase di distacco che potrebbero inibire l'adesione della membrana continua. I punti di sovrapposizione dovranno essere trattati preventivamente.

Alla presenza di eventuali punti aggrediti dalla ruggine si procederà ad apposito trattamento della stessa (**icopox pm 102**).



## Tetti in Legno - Gazebo

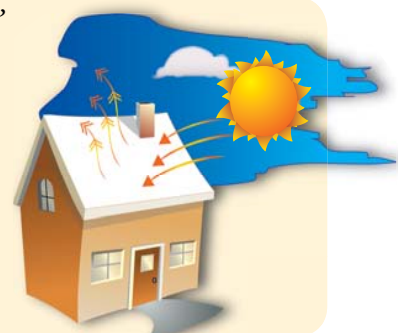
Eseguire accurata pulizia eliminando polvere, parti incoerenti e scaglie in fase di delaminazione. La superficie dev'essere coesa e dimensionalmente stabile: trattare con il fissativo a solvente **icofiss**, consumo in funzione del tipo di assorbimento del legno. Su supporti già impregnati eseguire solamente una leggera abrasivatura. Utilizzare, tra gli strati di prodotto, armatura in fibra di vetro (min.100 gr/mq).



## PREPARAZIONE DELLA SUPERFICIE

Tutte le superfici sul quale dovrà essere realizzato il rivestimento impermeabile dovranno essere pulite, asciutte e prive di sporco, polvere, oli, grassi, additivi, disarmanti e trattamenti vari e comunque prive di qualsiasi materiale che possa svolgere azioni distaccanti. Il supporto deve essere completamente asciutto poiché l'umidità in esso contenuta ed il vapore che ne deriva per irraggiamento può provocare bolle e distacchi del rivestimento impermeabilizzante.

La versione "Bianco-Plus" del Sistema **icoper®** ha un valore di **Riflessione Luminosa pari all'83%**, contribuendo a ridurre la temperatura della copertura e, quindi, quella interna dei locali sottostanti<sup>(\*)</sup>, per un minor utilizzo dei mezzi di condizionamento ed un maggior **Risparmio Energetico**.



## CONSIGLI PER L'APPLICAZIONE

Applicare a temperature comprese tra i +5°C ed i +35°C • Evitare l'applicazione diretta su superfici umide o in presenza di controspinta di umidità o su massetti alleggeriti • Per applicazioni su supporti cementizi nuovi attendere la completa stagionatura degli stessi • Non intervenire su supporti in cui siano presenti impermeabilizzazioni non a vista (sottomassetto, sottopavimento, ecc.): contattare il Ns. ufficio tecnico • Predisporre, ove necessario, esalatori di vapore • Eventuali giunti vanno trattati anticipatamente e separatamente dall'impermeabilizzazione • Terminata l'applicazione, l'eventuale appiccicosità residua, può essere eliminata con spolvero di cemento • Proteggere **icoper®** dall'azione di pioggia, nebbia, rugiada nella fase di essiccazione del prodotto •



DEPOSITO  
- ITALIA -



CENTRO CONGRESSI  
- BRASILE -



INDUSTRIA  
- ITALIA -




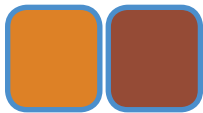

CUPOLE  
- IRAN -



# DATI TECNICI

INFORMAZIONI SUL PRODOTTO	VALORE	UNITA' DI MISURA	NORMA DI RIFERIMENTO
Tipo di Prodotto	Monocomponente		
Peso Specifico	1,39	g/ml	ISO 1675
Residuo Secco	72,7	%	prEN 1768
Tempo di Essiccazione (23°C 50% U.R.)	3h 15 min		prEN 1769
Numero di Strati	min. 2		
Consumo per Strato	1,0	Kg/mq	
Spessore del Film Essiccato (2,0 Kg/m <sup>2</sup> )	1,1 (± 1%)	mm	
Viscosità	0,59	Pa · s	prEN 1781
Impermeabilità all'Acqua	PASSA		EN 1928
Permeabilità al Vapore	25.562	μ	EN 1931
Resistenza allo Scorrimento	0,3	mm	EOTA TR 009
Resistenza alla Trazione	0,1	MPa	UNI 8202/8
Allungamento a Rottura	400	%	UNI 8202/8
Resistenza alla Fatica	PASSA		EOTA TR 008
Flessibilità a Freddo	- 20	°C	UNI 8202/15
Delaminazione a 23°C (Provini invecchiati a temperatura di +5°C e a +35°C)			EOTA TR 004
	+ 5° C	+ 35° C	
Calcestruzzo	1237	1364	KPa
Piastrelle	662	600	KPa
Manti bituminosi	333	354	KPa
Lamiera	1528	1605	KPa
Delaminazione a 23°C (Provini invecchiati termicamente in acqua a 60°C per 30 gg)			EOTA TR 004 - EOTA TR 012
Calcestruzzo	2035		KPa
Manti bituminosi	411		KPa
Esposizione ad Invecchiamento Artificiale (10 anni)	PASSA		EOTA TR 010
Riflessione Luminosa ("Bianco Plus")	83	%	UNI EN 410
Conservabilità in Magazzino	12	Mesi	

## Colori:

Standard (Std)	Extra	Plus
		

(\*) La prestazione si riferisce al confronto delle varie colorazioni del sistema **icoper**.



**Program srl**  
 Italia, 66100 Chieti Scalo - Via Custozza, 29  
 Reg. Imprese CH - C.F. 01459350680  
 P.Iva 01887710695 - REA - CH 135733  
 Tel. 0871.5870.1 - Fax 0871.562191  
 www.icobit.com - info@programsr.it

**SINCERT**



## CONFEZIONI



**1 • 5 • 10 • 20 Kg**

## UTENSILI



**Rullo**



**Pennello**



**Airless**

I dati si riferiscono agli standard in vigore in data di stampa. La società si riserva di variarli senza preavviso. I valori indicati, che derivano da nostre concrete esperienze, si intendono medi di prove e pur potendo essere considerati attendibili non costituiscono impegno o responsabilità per la PROGRAM S.r.l. L'acquirente ed utilizzatore del prodotto è responsabile dell'idoneità del prodotto all'impiego previsto.